



concepture

GRUPPE::OBJEKTSICHERHEIT

Ihr Erfolg. Gesichert.



*Holen Sie sich jetzt unsere
Sicherheitsexperten ins Haus*

INGENIEURKOMPETENZ FÜR DIE GEBÄUDESICHERHEIT

Fachexpertise auf höchstem Niveau

Sicherheit aus einer Hand...



Peter Dupach
Sicherheitsberater
bei Concepture

**Kompetent.
Schutzzielorientiert.
Nachhaltig.**

Spezialisten aus Überzeugung

Vielschichtige Infrastrukturen und weitreichende Vernetzung, wachsende interne Anforderungen und zunehmende externe Auflagen: Die Realisierung von Sicherheitssystemen ist eine komplexe Aufgabe, die bauliche, technische, rechtliche und wirtschaftliche Anforderungen aus verschiedenen Perspektiven betrachten und bewerten muss.

Mit etwa 40 Mitarbeitern sind wir ein mittelständisches Ingenieurbüro für die technische Gebäudeausrüstung. Jedoch mit einer Besonderheit: Wir bieten ausschließlich Ingenieurleistungen für sicherheitstechnische Aufgabenstellungen (Safety & Security). Seit über 20 Jahren.

Somit sind wir Spezialisten – und das aus Überzeugung. Bei der Planung von sicherheitstechnischen Anlagen tragen wir eine große Verantwortung. Dieser stellen wir uns gerne, mit ungeteilter Aufmerksamkeit und hoher Kompetenz.





Unsere Leistungen in Sachen Gebäudesicherheit

Unsere Experten bringen fundiertes Wissen und zielführende Methodik in Planung und Projektmanagement ein. Bei der Produktauswahl haben wir – als neutrale Berater – Ihre Anforderungen stets im Blick. Durch unsere langjährige Erfahrung möchten wir Sie in jeder Phase der baulichen Planung und Umsetzung effizient begleiten.

State of the Art Fachexpertise

Mit unseren Fachingenieuren und Sachverständigen gewinnen Sie State of the Art Fachexpertise für Ihr Projekt. Wir verfügen über Erfahrungswerte aus Hochsicherheitsprojekten auf der ganzen Welt. Ob Kernkraftwerke oder Großbanken, JVA's oder Flughäfen, Rechenzentren oder weltmarktführende Tech-Konzerne: Wir liefern Ihnen höchste Fachkompetenz und Professionalität.



BERATEN

Wieviel Sicherheit benötigt Ihr Unternehmen?

In einem strukturierten Beratungsprozess helfen wir Ihnen das angemessene Sicherheitsniveau für Ihre Organisation zu definieren. Hieraus leiten wir gemeinsam mit Ihnen konkrete Sicherheitsziele ab, welche die Grundlage für die anschließenden Planungs- und Umsetzungsprozesse darstellen.

- **Risikomanagement**
(i. S. v.: DIN ISO 31000, ISO/IEC 27005)
- **Sicherheitsmanagement** (z. B. i. S. v.: ISO IEC 27001, BSI IT-Grundschutz-Kompendium)
- **Sicherheitskonzept für die Gebäudenutzung**
(baulich, technisch, organisatorisch)
- **Sicherheitskonzept für Liegenschaften**
(baulich, technisch, organisatorisch)
- **Sachverständige Stellungnahmen und Gutachten**
- **Auflösung von Zielkonflikten**
Security/Datenschutz, Security/Safety



PLANEN

Bei der Gestaltung von Sicherheit sind neben den Sicherheitszielen auch logistische, architektonische und technische Interdependenzen zu berücksichtigen.

Insbesondere die zunehmende Vernetzung macht den intensiven Austausch zu anderen Disziplinen in allen Planungsphasen obligatorisch. Daher bringen wir uns bereits in den frühen HOAI Leistungsphasen ein und schaffen so auch Sicherheit in Ihren Planungs- und Umsetzungsprozessen.

■ Bauliche und mechanische Maßnahmen

- Perimeterabsicherung
(z. B. Zaun, Tore, Schranken, Sicherheitspoller)
- Zufahrten (z. B. Crash-Schranken, Fahrzeugrückhaltesysteme, Durchfahrtschutz)
- Gebäudehülle (z. B. Wände, Fenster, Dach)
- Zugänge (z. B. Türen, Schleusen)

■ Technische Maßnahmen

- Perimetersensorik (Detektion/Verifikation)
- Videoüberwachung
- Einbruchmeldetechnik
- Zutrittskontrollsysteme
- Drohrendetektion
- Sicherheitsschleusen
- Gefahrenmanagementsysteme
- Brandmeldeanlagen
(Zertifiziert nach DIN 14675)
- Sprachalarmierungsanlagen
(Zertifiziert nach DIN 14675)
- Amokalarm
- Sicherheitsbeleuchtung
- Rauch- und Wärmeabzugsanlagen
- u. v. m.

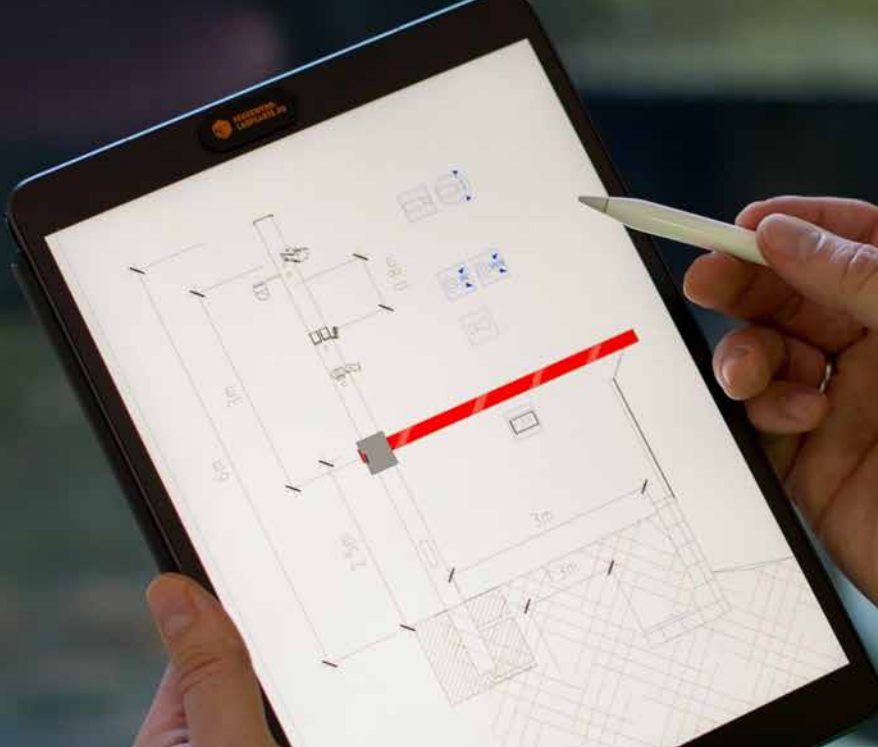


STEUERN

Sorgsam geplante Sicherheit sollte auch gut umgesetzt werden.

Unsere Fachplaner sind auf der Baustelle, um die korrekte Umsetzung der Pläne sicherzustellen: Als Bauherrenvertreter und Ansprechpartner für Handwerker, Systemlieferanten und Fachingenieure anderer Disziplinen bringen wir Ihr Projekt erfolgreich ins Ziel. Sowohl hinsichtlich der Sicherheitsziele, als auch dem Kosten- und Terminrahmen.

- **Projektmanagement**
- **Projektsteuerung**
- **Projektcontrolling**



Expertenwissen für Ihre Sicherheitsplanung

Für effektive Standort- und Gebäudesicherheit

Von der Erstellung des Sicherheitskonzepts, über die fundierte Sicherheitsplanung, bis hin zum Audit: Wir übernehmen Verantwortung für Ihre Gebäudesicherheit. Wir bieten Ihnen langjährige Erfahrung in der Planung von Sicherheitstechnik in Industrieanlagen, Firmen- und Verwaltungsgebäuden sowie Hochsicherheitsbereichen.

Breitgefächerte Fachexpertise

Bei Concepture arbeiten unsere Experten in interdisziplinären Teams. Unser gebündeltes Fachwissen ist in dieser Kombination einzigartig auf dem Markt und ermöglicht es uns, organisatorische, bauliche und sicherheitstechnische Zielkonflikte bereits in der Planungsphase für Sie zu lösen. Unser Ziel ist es eine Sicherheitsarchitektur für Ihr Gebäude zu entwerfen, in der sich unterschiedliche Disziplinen wie beispielsweise Brandschutz, Datenschutz oder die physische Gebäudesicherung nicht widersprüchlich gegenüberstehen, sondern gemeinsam ein solides Fundament bilden.

Ganzheitliche Betrachtung für Ihre Sicherheit

Unsere Teams entwickeln seit 2001 ganzheitliche und zu Ende gedachte Lösungen für unsere Kunden. Ob Sachverständiger für Brandschutz, Fachplaner für Sicherheitstechnik, Experte für Cybersicherheit oder Fachjurist für Datenschutz – Jeder bringt seine fachliche Sichtweise und Kompetenz mit ein. So stellen wir sicher, dass Sicherheitslösungen nicht eindimensional, sondern nachhaltig gestaltet werden. Erst das Zusammenwirken aller beteiligter Sicherheitsdisziplinen gewährleistet, dass Ihre Sicherheitsarchitektur die nötige Wirksamkeit und Resilienz erhält.

Sicherheit 2.0

Zeitgemäße Sicherheitsarchitektur

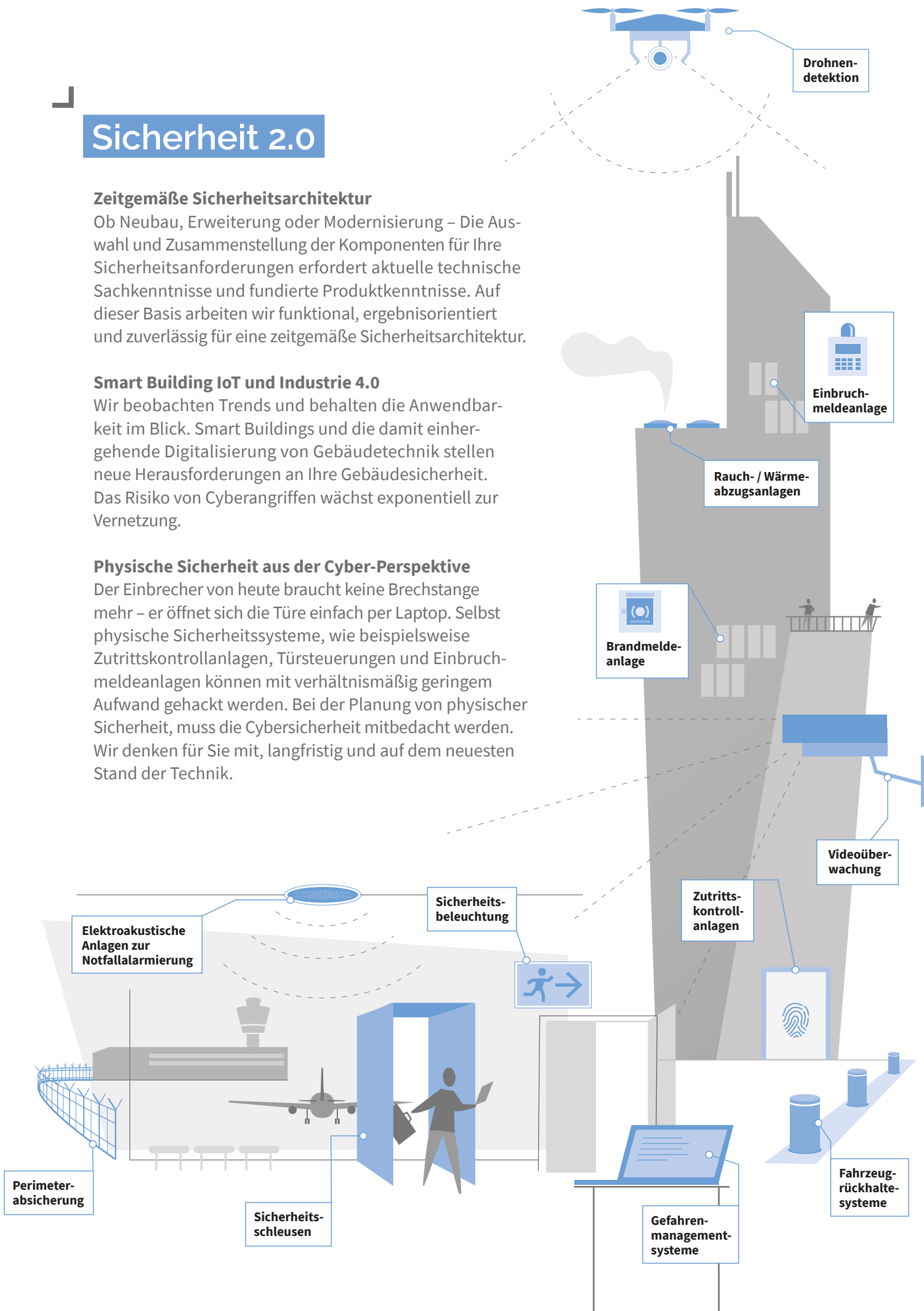
Ob Neubau, Erweiterung oder Modernisierung – Die Auswahl und Zusammenstellung der Komponenten für Ihre Sicherheitsanforderungen erfordert aktuelle technische Sachkenntnisse und fundierte Produktkenntnisse. Auf dieser Basis arbeiten wir funktional, ergebnisorientiert und zuverlässig für eine zeitgemäße Sicherheitsarchitektur.

Smart Building IoT und Industrie 4.0

Wir beobachten Trends und behalten die Anwendbarkeit im Blick. Smart Buildings und die damit einhergehende Digitalisierung von Gebäudetechnik stellen neue Herausforderungen an Ihre Gebäudesicherheit. Das Risiko von Cyberangriffen wächst exponentiell zur Vernetzung.

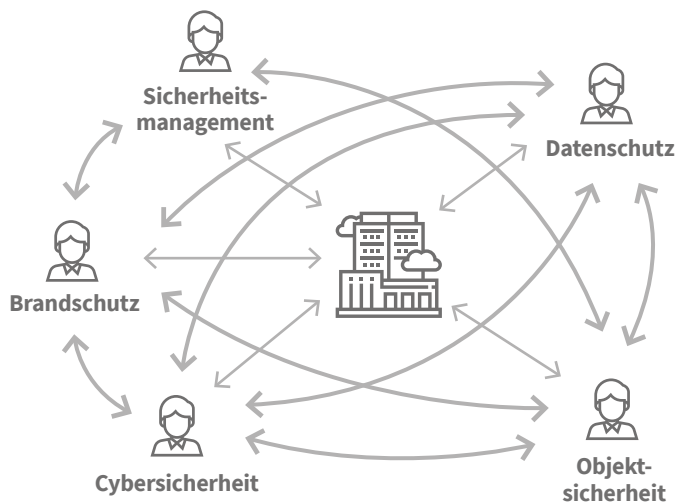
Physische Sicherheit aus der Cyber-Perspektive

Der Einbrecher von heute braucht keine Brechstange mehr – er öffnet sich die Türe einfach per Laptop. Selbst physische Sicherheitssysteme, wie beispielsweise Zutrittskontrollanlagen, Türsteuerungen und Einbruchmeldeanlagen können mit verhältnismäßig geringem Aufwand gehackt werden. Bei der Planung von physischer Sicherheit, muss die Cybersicherheit mitbedacht werden. Wir denken für Sie mit, langfristig und auf dem neuesten Stand der Technik.



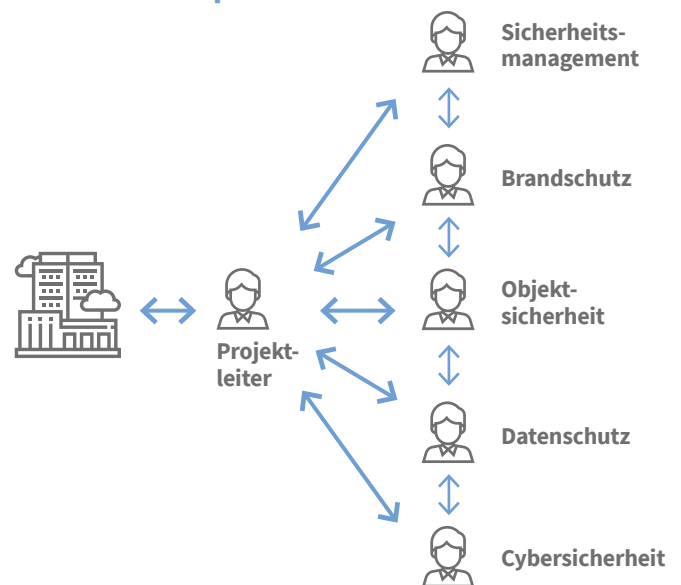
Profitieren Sie von unserem interdisziplinären Workflow

Zusammenarbeit mit unterschiedlichen Stellen



- ⊖ hoher Koordinationsaufwand
- ⊖ Reibungs- und Informationsverluste
- ⊖ Experten in einer Sicherheitsdisziplin

Zusammenarbeit mit Concepture



- ⊕ Koordination Inhouse bei Concepture
- ⊕ kurze Wege und kontinuierliche Abstimmung
- ⊕ Experten aus interdisziplinären Teams
- ⊕ von Synergieeffekten profitieren

- ➔ **Mehr Weitblick durch unterschiedliche Perspektiven:** Objektsicherheit, Cybersicherheit, Datenschutz, Brandschutz.
- ➔ Die beste Lösung für eine Disziplin der Sicherheit muss nicht **die beste Lösung für die gesamte Sicherheitsarchitektur** sein.

„Sicherheit definiert sich nicht durch die Summe seiner Einzelmaßnahmen, sondern durch deren wirksames Zusammenspiel. Nur ein in sich abgestimmtes Konzept bringt am Ende das bestmögliche Ergebnis.“

Stefan Müller
Geschäftsbereichsleiter Objektsicherheit





Firmenzentrale
Bühl/Baden

Für Sie da

Wir haben Sie neugierig gemacht?
Sie wollen mehr wissen über unsere
Methode, unser Team oder unsere
Kompetenzen in Sachen Sicherheit?
Dann zögern Sie nicht, mit uns in
Kontakt zu treten.

Wir sind gerne für Sie da!

Ihr Ansprechpartner:



Stefan Müller

Tel.: +49 (0) 7223 - 808 479 - 20

Mail: s.mueller@concepture.de

„Ein Sicherheitskonzept hat die wichtige Aufgabe, die unternehmerische Realität mit den relevanten Sicherheitsrisiken und den Anforderungen der Compliance in Einklang zu bringen. Auf dieser Basis können auf das Unternehmen abgestimmte Sicherheitsmaßnahmen abgeleitet werden.“

Manuel Bohé

Berater für Sicherheitsmanagement und Gründer der Concepture Gruppe



Leistungen unserer Unternehmensgruppe im Überblick



concepture GRUPPE::SICHERHEITSMANAGEMENT

- Managementberatung für Sicherheit
- Ganzheitliche Sicherheitsmanagementsysteme (Informationssicherheit, Objektsicherheit, Brandschutz)
- Risikomanagement
i. S. v. ISO 31000 bzw. ISO/IEC 27005
- Sicherheitsrichtlinien für Cybersicherheit & physische Sicherheit
- Bedrohungs- und Schwachstellenanalysen
- Sicherheitsaudits: Cybersicherheit, Informationssicherheit, physische Sicherheit
- Sicherheitsmanagement (z. B. iSv: ISO IEC 27001, BSI IT-Grundschutz-Kompodium)



concepture GRUPPE::OBJEKTSICHERHEIT

- HOAI Leistungsphasen 1–9
- Fachplanung Sicherheitstechnologie
 - bauliche Maßnahmen
 - mechanische Maßnahmen
 - technische Maßnahmen
- Sicherheitskonzepte für Liegenschaften und Gebäude (technisch/baulich/organisatorisch)
- Technologieberatung und technische Due Diligence
- Projektsteuerung/Projektcontrolling
- Projektleitung/Fachbauleitung
- Penetrationstest auf die physische Sicherheit
- Sachverständige Stellungnahmen und Gutachten



concepture GRUPPE::INFORMATIONSSICHERHEIT

- Cybersicherheit
 - Cybersicherheitskonzepte
 - Event Monitoring und Analyse
 - Cyber Intelligence
 - Patchmanagement
 - APT Identifikation und Abwehr
 - Mobile Security
 - Cloud Security
 - Code Review
 - Cybersicherheit für physische Sicherheitssysteme
 - Sicherheitsaudits und Penetrationstests
- Informationssicherheit
 - Beratung und Vorbereitung zur ISO 27001 Zertifizierung
 - Beratung zur Zertifizierung nach VDA ISA und TISAX®*
- Datenschutz
 - Externe Datenschutzbeauftragte
 - Datenschutzmanagementsysteme
 - Audits und Schulungen



concepture GRUPPE::BRANDSCHUTZ

- AHO bzw. HOAI Leistungsphasen
- Brandschutzkonzepte sowie IT-bezogene Brandschutzkonzepte
- Fachplanung Brandschutztechnik (z. B. Brandmeldeanlagen, Sprachalarmierungsanlagen)
- Ingenieurmethoden und Bauüberwachung
- Wettbewerbsberatung
- Gutachterliche Stellungnahmen
- Brandschutztechnische Due Diligence
- Betriebliche Brandverhütungsschau
- Organisatorischer Brandschutz
 - Brandschutzordnungen
 - Schulungen
 - Feuerwehrpläne
 - Feuerwehr-Laufkarten
 - Flucht- und Rettungspläne

*TISAX ist eine eingetragene Marke der ENX Association

Aus Gründen der besseren Lesbarkeit wird im Text verallgemeinernd das generische Maskulinum verwendet. Diese Formulierungen umfassen gleichermaßen weibliche und männliche Personen; alle sind damit selbstverständlich gleichberechtigt angesprochen. (Und das meinen wir auch so: In der Concepture Gruppe liegt der Frauenanteil bei über 60 Prozent.)



Gestaltung: www.rankers-kreation.de
Bildnachweis: Concepture GmbH (Titelbild, Umschlag innen, S. 1, 4, 8); Concepture GmbH unter Verwendung von Adobe Stock © denisismaglov (S. 2), Adobe Stock © Shutter B (S. 5), Concepture GmbH (S. 7, 8) unter Verwendung von Adobe Stock © Sergey Nivens, Syda Productions, Jjomathai, peterschreibermedia, sdecoret

So erreichen Sie uns:

Unsere Informationen geben den Stand unseres Wissens und unserer Erfahrung zum Zeitpunkt der Drucklegung wieder. In Zweifelsfällen setzen Sie sich bitte mit uns in Verbindung. Unseren Geschäftsbeziehungen mit Ihnen liegen stets unsere Allgemeinen Verkaufs-, Lieferungs- und Zahlungsbedingungen in der jeweils neuesten Fassung zugrunde, die Sie unter www.concepture.de finden.

1 **Firmenzentrale
Concepture GmbH**
Erlenstraße 13
77815 Bühl/Baden

Tel. + 49 (0) 72 23-80 84 79-0
info@concepture.de

2 **Niederlassung Köln**
Breite Straße 42
50667 Köln

3 **Niederlassung Hamburg**
Fulsbüttler Str. 405
22309 Hamburg

4 **Niederlassung
Friedrichshafen**
Mühlstraße 10
88085 Langenargen

www.concepture.de

Folgen Sie uns auf:



Die Online-Version
der Broschüre
finden Sie hier:

